




ONE BULLETIN DE NOTES

Les bulletins de notes de ONE sur l'aide publique au développement évaluent 21 pays donateurs en fonction de la quantité et de la qualité de leur aide pour lutter contre l'extrême pauvreté.

10^e

CANADA

MENTION	FAIBLE	TRÈS BIEN	BIEN
 VOLUME DE L'AIDE Quantité totale de l'aide		 CIBLAGE DE L'AIDE Aide allouée aux secteurs prioritaires et aux zones les plus démunies	 QUALITÉ DE L'AIDE Efficacité de l'aide
NOTE	38,9%	NOTE	85,9%
RANG	15	RANG	1
<p>● NOTE ● OBJECTIF</p> <p>Aide publique au développement (APD) totale en pourcentage du revenu national brut (RNB)</p> <p>38,9% d'atteinte de la cible</p> <p>0,27% ————— 0,7%</p>		<p>● NOTE ● OBJECTIF</p> <p>Part de l'APD dédiée aux pays les moins avancés (PMA)*</p> <p>72,2% d'atteinte de la cible</p> <p>36% ————— 50%</p> <p>Part de l'APD dédiée au capital humain (secteurs sociaux)</p> <p>85,4% d'atteinte de la cible</p> <p>43% ————— 50%</p> <p>Part de l'APD contribuant à l'égalité de genre</p> <p>100% d'atteinte de la cible</p> <p>85% ————— 87%</p>	
		<p>● NOTE ● OBJECTIF</p> <p>Pourcentage de l'APD «de base»</p> <p>88% d'atteinte de la cible</p> <p>88% ————— 100%</p> <p>Transparence</p> <p>80,9% d'atteinte de la cible</p> <p>81% ————— 100%</p> <p>Alignement avec les objectifs du pays bénéficiaire</p> <p>56,4% d'atteinte de la cible</p> <p>56% ————— 100%</p>	

RECOMMANDATIONS

- Le Canada devrait augmenter graduellement son APD afin de la faire passer du niveau actuel de 0,28% du RNB à au moins la moyenne des autres pays riches. Si l'aide canadienne est pour l'essentiel bien dépensée et bien ciblée, elle n'atteint pas son plein potentiel parce que les montants ne sont pas assez élevés.
- L'impact de l'aide est au plus haut quand elle est distribuée là où les besoins sont les plus élevés; le Canada devrait donc s'efforcer d'augmenter la part dédiée aux pays les plus pauvres - actuellement à 36% - à au moins 50% de son aide.

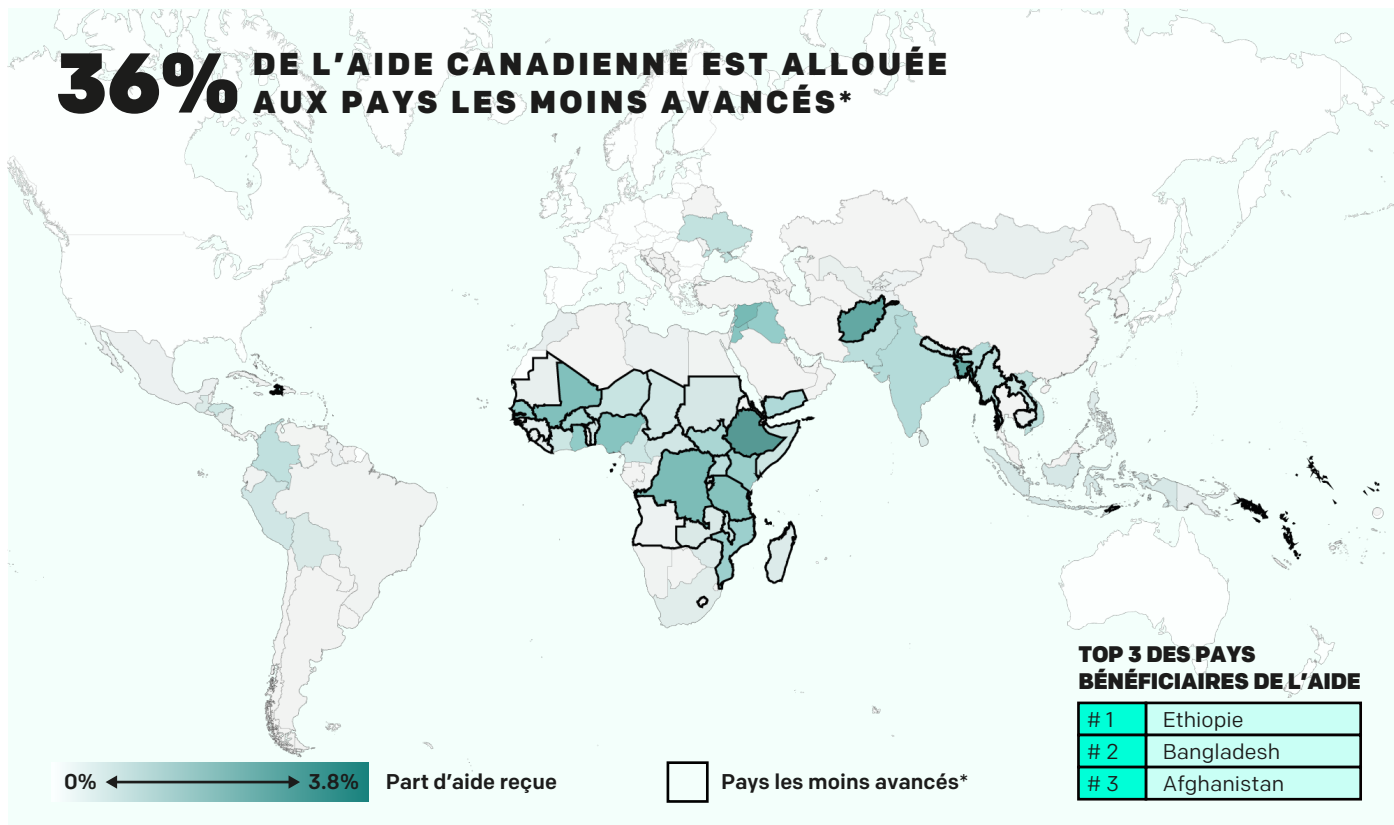
COMMENT LES PAYS SONT-ILS NOTÉS ?

Les bulletins de notes de ONE évaluent les 20 plus grands donateurs bilatéraux du CAD de l'OCDE, ainsi que les institutions européennes. La performance des donateurs est mesurée selon une approche de la «distance à parcourir», qui détermine la distance qu'il reste à parcourir par un donateur pour atteindre différents objectifs prédéfinis, lesquels sont basés sur des engagements internationaux ou des objectifs stratégiques fixés par ONE. Ces distances sont exprimées en pourcentage de l'objectif déjà atteint (de 0 à 100%).

Pour chacun des trois piliers (volume, ciblage et qualité de l'aide), la note est la moyenne des résultats des indicateurs individuels, qui sont tous pondérés de manière égale. Ces notes sont utilisées pour classer les donateurs pour chaque pilier. Un classement général des donateurs est également établi. Ce dernier est calculé en pondérant de manière égale combien les donateurs ont dépensé (50% pour le volume de financement) et comment ils ont dépensé (25% pour le ciblage et 25% pour la qualité, pour un total de 50%). Pour une description complète des indicateurs, des sources et de la méthodologie, veuillez vous reporter à one.org/scorecards.

ONE BULLETIN DE NOTES

OÙ VA L'AIDE CANADIENNE ?



* Une catégorie de 47 pays définie par les Nations Unies, disposant d'un faible niveau de développement socio-économique et caractérisés par des capacités humaines et institutionnelles faibles, un revenu peu élevé et distribué de façon peu équitable, et un manque de ressources financières.

CLASSEMENTS

CLASSEMENT GÉNÉRAL

# 1	Suède
# 2	Royaume-Uni
# 3	Norvège
# 4	Danemark
# 5	Pays-Bas
# 6	Allemagne
# 7	Finlande
# 8	Suisse
# 9	Belgium
# 10	Canada
# 11	Irlande
# 12	Institutions de l'UE
# 13	France
# 14	Autriche
# 15	Japon
# 16	Australie
# 17	Nouvelle-Zélande
# 18	Italie
# 19	Etats-Unis
# 20	Espagne
# 21	Corée

VOLUME DE L'AIDE

# 1	Suède
# 1	Royaume-Uni
# 1	Norvège
# 1	Danemark
# 5	Allemagne
# 6	Pays-Bas
# 7	Suisse
# 8	France
# 9	Belgique
# 10	Finlande
# 11	Institutions de l'UE
# 12	Irlande
# 13	Japon
# 14	Nouvelle-Zélande
# 15	Canada
# 16	Autriche
# 17	Italie
# 18	Australie
# 19	Espagne
# 20	Etats-Unis
# 21	Corée

CIBLAGE DE L'AIDE

# 1	Canada
# 2	Irlande
# 3	Suède
# 4	Royaume-Uni
# 5	Etats-Unis
# 6	Belgique
# 7	Finlande
# 8	Autriche
# 9	Pays-Bas
# 10	Suisse
# 11	Australie
# 12	Norvège
# 13	Nouvelle-Zélande
# 14	Danemark
# 15	Japon
# 16	Espagne
# 17	Italie
# 18	Corée
# 19	Allemagne
# 20	France
# 21	Institutions de l'UE

QUALITÉ DE L'AIDE

# 1	Institutions de l'UE
# 2	Finlande
# 3	Canada
# 4	Corée
# 5	Royaume-Uni
# 6	Allemagne
# 7	Pays-Bas
# 8	Autriche
# 9	Suède
# 10	Espagne
# 11	Etats-Unis
# 12	Suisse
# 13	Nouvelle-Zélande
# 14	Japon
# 15	Norvège
# 16	Australie
# 17	France
# 18	Italie
# 19	Danemark
# 20	Irlande
# 21	Belgium